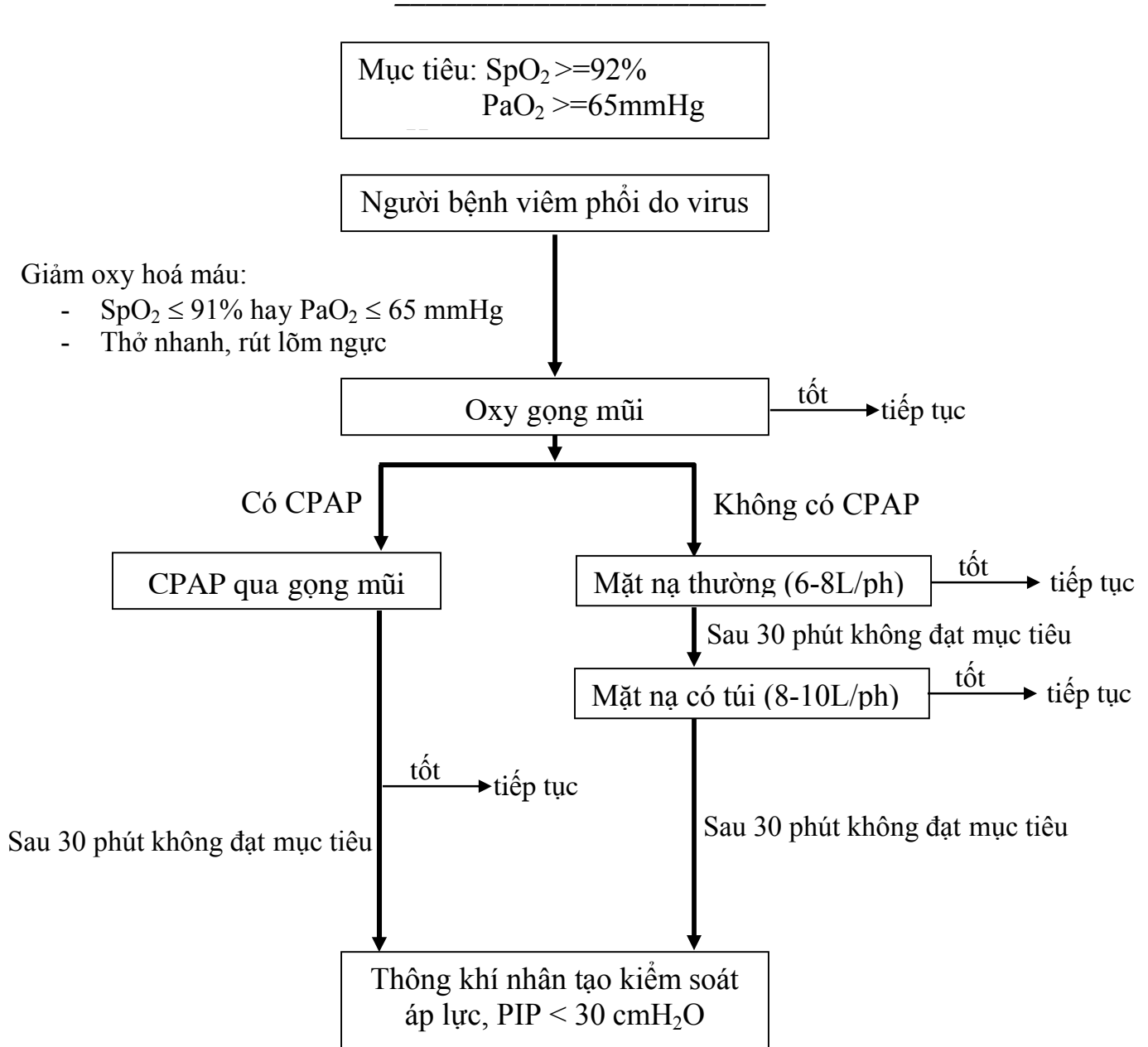


**Phụ lục 6**  
**XỬ TRÍ SUY HÔ HẤP TRONG CÚM A (H5N1) Ở TRẺ EM**  
*(Ban hành kèm theo Quyết định số 30/2008/QĐ-BYT ngày 19 tháng 8 năm 2008 của Bộ trưởng Bộ Y tế)*



**Phụ lục 7**  
**QUY TRÌNH THỞ MÁY TRONG VIÊM PHỔI DO**  
**CÚM A (H5N1) Ở TRẺ EM**

*(Ban hành kèm theo Quyết định số 30/2008/QĐ-BYT ngày 19 tháng 8 năm 2008 của Bộ trưởng Bộ Y tế)*

Mục tiêu:  $SpO_2 > 92\%$  với  $FiO_2 < 60\%$   
 Chấp nhận  $SpO_2$  85 – 92% nếu  $FiO_2 > 60\%$



Cài đặt ban đầu: Chế độ Kiểm soát áp lực  
 $FiO_2 = 60\%$ , tỉ lệ I:E = 1:2, PEEP = 6 cmH<sub>2</sub>O  
 PIP < 30 cmH<sub>2</sub>O (mục tiêu giữ  $V_T = 6-8$  ml/kg)



Mục tiêu cần đạt:  
 $SpO_2 \geq 92\%$  hoặc  $PaO_2 \geq 65$ mmHg  
 $pH > 7,2$  (chấp nhận  $PaCO_2 = 40 - 60$  mmHg)  
 Chưa đạt mục tiêu: xuống 1 bước  
 Đạt mục tiêu: giữ nguyên  
 Quá mức mục tiêu: lên 1 bước



| $FiO_2$<br>(%) | PEEP<br>(cmH <sub>2</sub> O) | Tỉ lệ I:E |
|----------------|------------------------------|-----------|
| 30             | 4                            | 1:2       |
| 40             | 4                            | 1:2       |
| 40             | 6                            | 1:2       |
| 50             | 6                            | 1:2       |
| 60             | 6                            | 1:2       |
| 60             | 8                            | 1:2       |
| 60             | 10                           | 1:2       |
| 60             | 10                           | 1:1,5     |
| 60             | 10                           | 1:1       |
| 80             | 10                           | 1:1       |
| 100            | 10                           | 1:1       |
| 100            | 12                           | 1:1       |
| 100            | 14                           | 1:1       |
| 100            | 16-20                        | 1:1       |

Nếu  $pH < 7,2$  có thể dùng Natri bicarbonate để điều chỉnh  $pH > 7,2$